



# SKI & BOARD TUNING

GET THE  
WORLD CUP  
FEELING

RETTIFICA DI SCI E SNOWBOARDS CON  
STRAORDINARIA QUALITÀ. IMPRONTA CON LOOK  
DA COPPA DEL MONDO. ELEVATA CAPACITÀ.

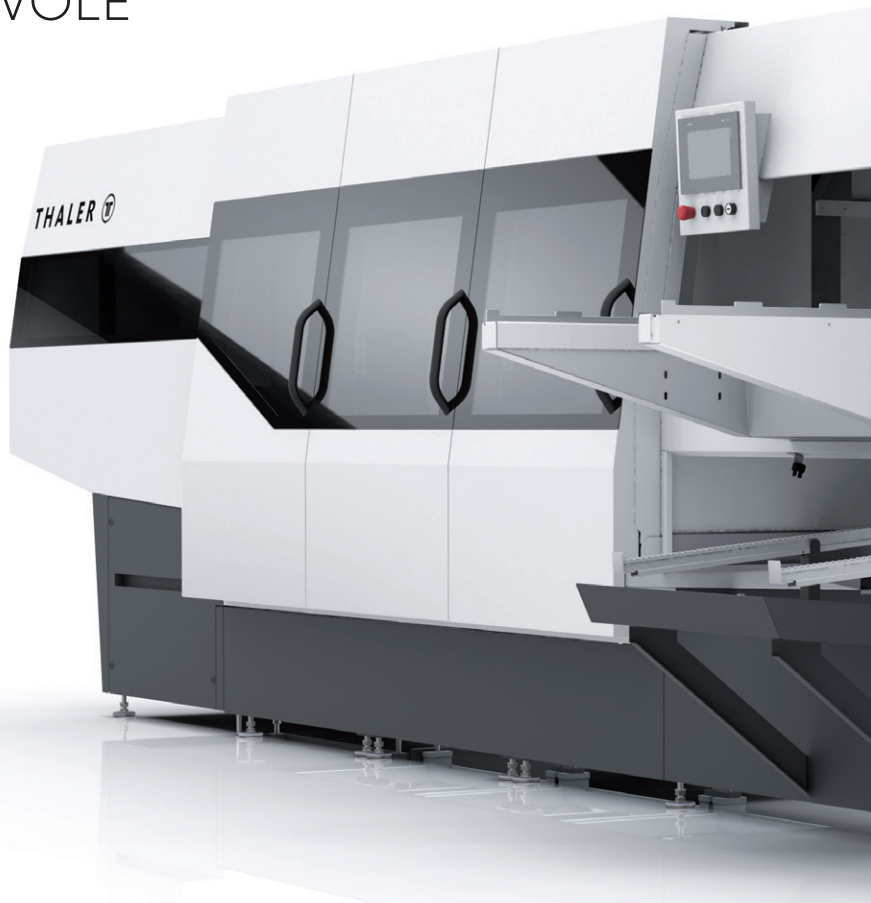
# MECCANISMO A 4 PIETRE

PER PERFETTA IMPRONTA FINALE  
E DESIGN UNITI A NOTEVOLE  
CAPACITÀ.

**X4**  
TRANSFORMER

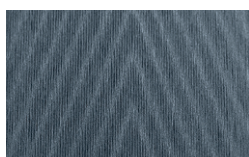
*Race ready ski tuning*

I NOSTRI MACCHINARI DA SKI SERVICE  
COMBINANO TUTTI I VANTAGGI DELLE  
TECNOLOGIE PER LA PREPARAZIONE  
DELLO SCI MIGLIORI DEL MERCATO.

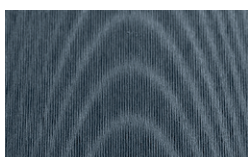


## RETTIFICA DI SCI E SNOWBOARD IN QUALITÀ UNICA NEL SUO GENERE

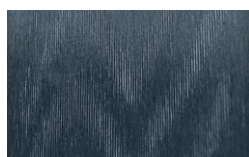
Oltre alla perfetta rettifica delle lamine è l'ottica della soletta ad essere al centro della nostra nuova produzione, di cui si può rendere conto perfino il neofita, che così ha la sensazione dello sci perfetto, un must nella pista. Sì perchè solo un ideale ski service permette sciare di primissima qualità.



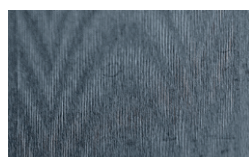
C-Tree



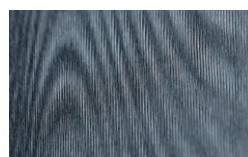
Bow Design



Wave Design



The Bat



Voodoo

**SISTEMA DI TRASPORTO ALL'AVANGUARDIA** / TRASPORTO SCI MEDIANTE PUNTERIE PNEUMATICHE >

**DISCO LAMINE** / QUALITÀ COSTANTE E LAVORAZIONE DELICATA SUL MATERIALE >

**RETTIFICA SPIGOLO INFERIORE LAMINE MEDIANTE DISCHI POLISH** / RETTIFICA LAMINE VARIABILE  
PER TUTTA LA LUNGHEZZA DELLO SCI >

**AZIONAMENTO SEMPLICE** / BREVI TEMPI DI FORMAZIONE DEL PERSONALE >

**THALER E.U.**

Wagenweg 3a . 6780 Schruns / Austria . T +43 5556 77857  
office@thaler-systems.com . www.thaler-systems.com

**THALER**



## LO SCI ENTRA

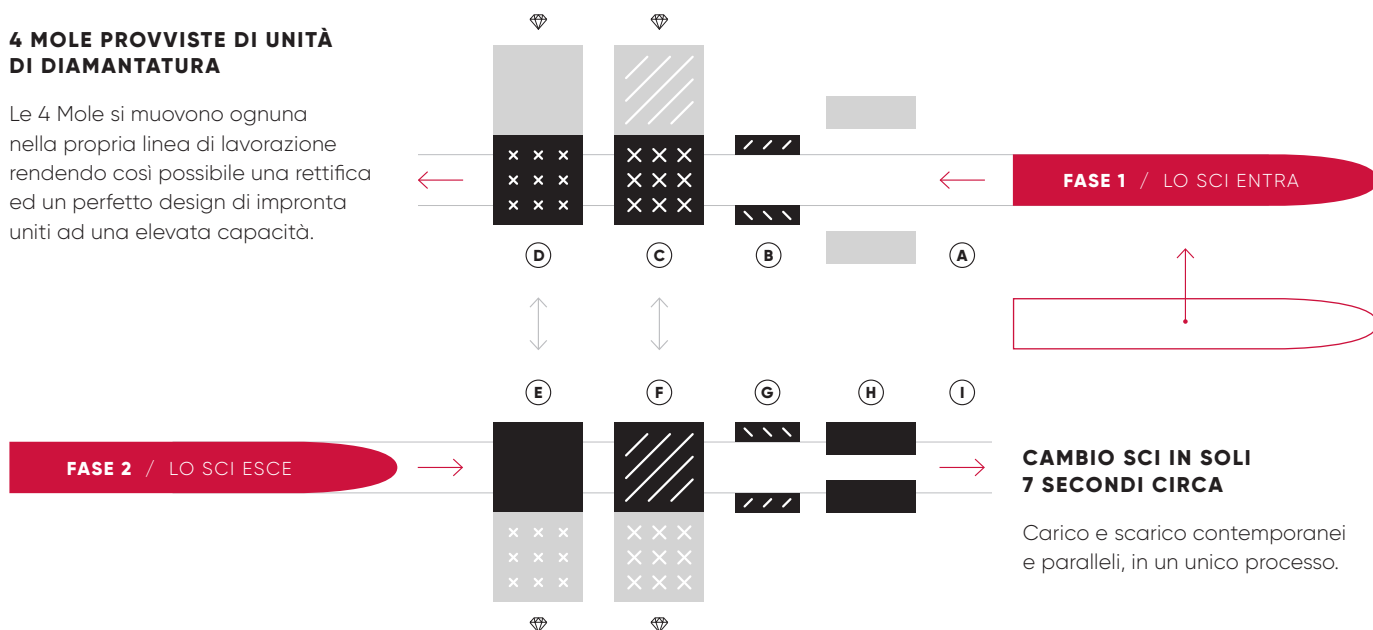
- A** Carico automatico
- B** Affilatura spigolo laterale ( Disco )
- C** Sgrossatura ad alto regime di giri rpm ( Modulo Pietra 1 )
- D** Sgrossatura a medio regime di giri rpm ( Modulo Pietra 2 )

## LO SCI ESCE

- E** Pre-finitura con Spianatura della Base Soletta con asportazione dei resti di fibra a basso regime rpm ( Modulo Pietra 3 )
- F** Design-Impronta Perfettamente disegnata e precisa realizzata a bassi regimi rpm ( Modulo Pietra 4 )
- G** Lavorazione spigolo laterale delle Lamine a Disco con alti risultati di finitura e rispetto degli spessori della Lamina
- H** Lavorazione Tuning spigolo inferiore preciso che garantisce durevolezza ed alte prestazioni dello sci
- I** Emissione automatica dello sci lavorato

## 4 MOLE PROVviste DI UNITÀ DI DIAMANTATURA

Le 4 Mole si muovono ognuna nella propria linea di lavorazione rendendo così possibile una rettifica ed un perfetto design di impronta uniti ad una elevata capacità.



**THALER E.U.**

Wagenweg 3a . 6780 Schruns / Austria . T +43 5556 77857  
office@thaler-systems.com . www.thaler-systems.com

**THALER**